



PROGRAM ROZVOJE VENKOVA

Evropský zemědělský fond pro rozvoj venkova: Evropa investuje do venkovských oblastí

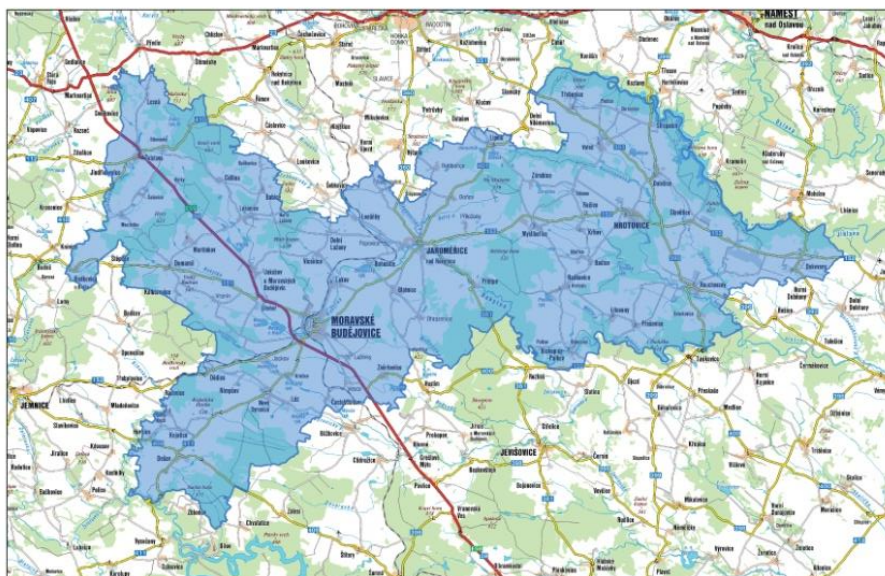
**MAS Rokytná, o. p. s.**

**vyhlašuje:**

**8. výzvu**

**k předkládání žádostí o dotaci na realizaci projektů v rámci  
Opatření IV.I.2 Realizace místní rozvojové strategie  
Programu rozvoje venkova ČR, osy 4 LEADER**

**Název SPL: STRATEGICKÝ PLÁN LEADER MÍSTNÍ AKČNÍ  
SKUPINY „Realizace strategie MAS - cesta k rozkvětu regionu“**





**Evropský zemědělský fond pro rozvoj venkova: Evropa investuje do venkovských oblastí**

### **Zaměření podpory 8. výzvy:**

Projekty, které budou podpořeny, musí co nejlépe naplnit cíle z dále uvedených opatření, specifikované v textu jednotlivých „Fichí opatření“. Celé znění fichí je k dispozici na webu místní akční skupiny [www.iecc.cz](http://www.iecc.cz)

<b>Fiche č.</b>	<b>Název</b>	<b>Orientační alokace pro 8. Výzvu</b>	<b>% alokace</b>	<b>Max.míra podpory</b>
2.	Rozvoj vesnické infrastruktury jako prostředek zlepšení života obyvatel	100 000,--	20 %	90% <sup>x</sup>
4.	Podporujeme podnikání, řemesla a služby	400.000,--	80 %	60%
	CELKEM		100	

x) v režimu de minimis 50%

### **Výše a míra dotace:**

Výše **způsobilých** výdajů vybraného projektu, ze kterých je stanovena dotace:

Minimálně – 100.000,-- Kč

Maximálně – 1.000.000,-- Kč,

### **Forma žádosti:**

Žádost musí být zpracována v elektronické formě na předepsaném formuláři Žádost o dotaci, ze stránek [www.iecc.cz](http://www.iecc.cz) ve formátu pdf.



**Evropský zemědělský fond pro rozvoj venkova: Evropa investuje do venkovských oblastí**

### **Formulář Žádosti o dotaci:**

Formulář Žádosti o dotaci, Pravidla Opatření IV.I.2 a další dokumenty jsou k dispozici na webu [www.iecc.cz](http://www.iecc.cz), další informace naleznete na [www.szif.cz](http://www.szif.cz)

### **Příjemci podpory a kriteria přijatelnosti:**

#### **Příjemci podpory**

#### **Fiche č. 2 „Rozvoj vesnické infrastruktury jako prostředek zlepšení života obyvatel“**

**Obce** podle zákona č. 128/2000 Sb., o obcích, ve znění pozdějších předpisů.

**Svazky obcí** dle zákona č. 128/2000 Sb., o obcích, ve znění pozdějších předpisů a zákona č. 40/1964 Sb., občanský zákoník, ve znění pozdějších předpisů.

**Nestátní neziskové organizace** podle zákona č. 83/1990 Sb., o sdružování občanů, ve znění pozdějších předpisů (občanská sdružení), zákona č. 248/1995 Sb., o obecně prospěšných společnostech a o změně a doplnění některých zákonů, ve znění pozdějších předpisů (obecně prospěšné společnosti), zákona č. 227/1997 Sb., o nadacích a nadačních fondech a o změně a doplnění některých souvisejících zákonů (zákon o nadacích a nadačních fondech), ve znění pozdějších předpisů (nadace).

**Zájmová sdružení právnických osob** podle §20f a následujících zákona č. 40/1964 Sb., občanský zákoník, ve znění pozdějších předpisů.

**Příspěvkové organizace zřízené obcí**

#### **Fiche č. 4 „Podporujeme podnikání, řemesla a služby“**

**Fyzické a právnické osoby** podnikatelé (i bez historie), které splňují podmínky pro zařazení do kategorie mikropodniků; žadatel nesmí být zemědělský podnikatel dle zákona č. 252/1997 Sb., o zemědělství, ve znění pozdějších předpisů;

#### **Územní vymezení:**

Žadatelé, kteří mají sídlo nebo provozovnu v katastrálním území obcí:

*Babice, Cidlina, Častohostice, Dědice, Dešov, Domamil, Hornice, Jakubov u Mor. Budějovic, Kojatice, Komárovice, Láz, Lesná, Lesonice, Litoňov, Lukov, Martínkov, Meziříčko, Moravské Budějovice, Nimpšov, Nové Syrovice, Radkovic u Budče, Vícenice, Zvěrkovice, Želetava, Bačice, Biskupice – Půlkov, Dalešice, Dukovany, Hrotovice, Krhov, Litovany, Odunec, Přešovice, Račice, Radkovic u Hrotovic, Rouchovany, Slavětice, Stropěšín, Třebenice, Valeč, Zárubice, Jaroměřice nad Rokytnou, Blatnice, Bohušice, Lesůňky, Lipník, Dolní Lažany, Příštpo, Myslibořice.*



**Evropský zemědělský fond pro rozvoj venkova: Evropa investuje do venkovských oblastí**

Definice příjemců podpory jsou uvedeny v každé Fichi; příjemce podpory musí dodržet veškerá **Kriteria přijatelnosti**, uvedená rovněž konkrétně v každé Fichi v oddílu ozn. 15.

**Žadatel může v jednom kole příjmu žádostí podat v rámci jedné Fiche pouze jednu Žádost.**

**Každý projekt realizovaný v rámci jedné Fiche musí čerpat více než polovinu všech způsobilých výdajů z hlavního opatření/podopatření.**

**Pro veřejnoprávní subjekty (obce a jejich sdružení) je DPH nezpůsobilý výdaj.**

#### **Doba realizace projektu:**

Zahájení realizace projektu po zaregistrování úplné Žádosti na RO SZIF (březen 2014); ukončení realizace projektu nejpozději do 24 měsíců od data podpisu Dohody na RO SZIF v případě leasingu je tato lhůta 36 měsíců.

Žadatel je dále povinen předložit Žádost o proplacení na MAS **nejpozději 20 dnů před termínem předložení na RO SZIF**. Termín předložení na RO SZIF je stanoven Dohodou, nejpozději do 24 měsíců od podpisu této Dohody.

#### **Místo realizace projektu:**

Místo realizace projektu musí být v tzv. územní působnosti MAS Rokytná, o.p.s. – **viz. územní vymezení**.



**Evropský zemědělský fond pro rozvoj venkova: Evropa investuje do venkovských oblastí**

## **Školení pro žadatele**

Individuální konzultace poskytuje kancelář MAS – Srázná 444, Moravské Budějovice tel. 561 010 105.

## **Místo a způsob podání žádosti:**

Žádosti s povinnými přílohami budou přijímány osobně prostřednictvím statutárního zástupce žadatele nebo pověřené osoby (plná moc s vymezením a úředně ověřeným podpisem zmocnitele a zmocněnce) v elektronické verzi na CD nosiči dat v předepsané formě pdf (1x Žádost o dotaci), ostatní přílohy přikládáné k žádosti pouze v jednom vyhotovení v kanceláři **MAS Rokytné, o.p.s.**, na adrese Srázná 444, 676 00 Moravské Budějovice. **Konkrétní den a hodinu předání žadatelem je nutno** domluvit telefonicky s managerem SPL MAS Rokytná, Robertem Kubalou, telefon 774 405 666 nebo v kanceláři na tel. 561 010 105 p. Barbora Kotrbová.

## **Termín příjmu žádostí:**

Žádosti, **jak výše uvedeno**, budou přijímány ve **čtvrtek 30. Ledna 2014 od 9:00 do 17:00 hod** a v **pátek 31. ledna 2014 od 9:00 - 14:00 hod.**

Žádosti podané mimo tento časový úsek budou z výběru automaticky vyloučeny.



**Evropský zemědělský fond pro rozvoj venkova: Evropa investuje do venkovských oblastí**

**Informace a bezplatné konzultace:**

Robert Kubala, manager SPL MAS Rokytná, o.p.s., tel. 561 010 105, 774 405 666,  
elektronická pošta [kubala@iecc.cz](mailto:kubala@iecc.cz) [info@iecc.cz](mailto:info@iecc.cz).

Závazný termín osobní schůzky je nutno předem domluvit telefonicky.

Ing. Iva Kršňáková  
předsedkyně správní rady  
MAS Rokytná, o.p.s.

Robert Kubala  
Manager SPL  
ředitel MAS Rokytná, o.p.s.