

Č. j.: ODKS 64754/20 - SPIS 383/2020/mj

V Třebíči 09. 09. 2020

VYŘIZUJE: JITKA MATEJOVÁ

TELEFON: 568 896 236

E-MAIL: jitka.matejova@trebic.cz

## Veřejná vyhláška

### Opatření obecné povahy

Městský úřad Třebíč, odbor dopravy a komunálních služeb, příslušný dle ustanovení § 124 odst. 1 a 6 zákona č. 361/2000 Sb., o provozu na pozemních komunikacích, ve znění pozdějších předpisů (dále jen „zákon o silničním provozu“), v souladu s ust. § 77 odst. 1 písm. c) a odst. 5 zákona ke stanovení místní a přechodné úpravy provozu na silnicích II. a III. třídy, místních komunikacích a na veřejně přístupných účelových komunikacích (dále jen „zdejší úřad“), po projednání s dotčeným orgánem Policií ČR, Krajským ředitelstvím policie Kraje Vysočina, Územním odborem Třebíč, dopravním inspektorátem, pod č. j. KRPJ – 92418 - 1/ČJ – 2020 – 161006 ze dne 04. 09. 2020 a v souladu s § 171 zákona č. 500/2004 Sb., správní řád (dále jen „správní řád“) vydává opatření obecné povahy, kterým se

#### **stanoví přechodná úprava provozu na silnici III/03832 v úseku Předín – Lesná,**

o kterou požádal žadatel: Značky Vysočina s.r.o., Bezděkov č. p. 12, Pavlov, 58901 Třešť, IČ 01526588 (dále jen „žadatel“) z důvodu uzavírky uvedeného úseku při rekonstrukci komunikace.

Termín umístění přechodného dopravního značení: **18.09.2020 - 30.11.2020.**

Přechodná úprava provozu bude provedena v rozsahu dopravních značek a dopravních zařízení uvedených v situaci dopravního značení, která je nedílnou součástí tohoto opatření obecné povahy.

#### **Při umístění dopravního značení musí být splněny tyto podmínky:**

1. Stanovené dopravní značení bude instalováno v souladu se zákonem o silničním provozu a jeho prováděcí vyhláškou č. 294/2015 Sb., dále musí splňovat TP 66 – Zásady pro přechodné dopravní značení na pozemních komunikacích a požadavky Vzorových listů 6.1.
2. Dopravní značky budou umístěny spodní hranou minimálně 0,6 m nad úroveň vozovky - samostatně na přenosných červenobílých sloupcích nebo stojanech v retroreflexním provedení.
3. Neplatnost trvalé dopravní značky nebo její části, která vyplývá z přechodné úpravy provozu, bude provedena škrtnutím oranžovo-černým pruhem nebo zakrytím celé dopravní značky. Pro zrušení platnosti dopravní značky na dobu delší než 3 měsíce se doporučuje dopravní značku odstranit. Trvalé dopravní značení bude po ukončení přechodné úpravy provozu uvedeno do původního stavu.
4. Výstražná světla musí být v činnosti po celou dobu umístění přechodného dopravního značení.
5. V době zimní údržby musí být prováděna zvýšená kontrola stavu a umístění přechodného dopravního značení a to zejména v době s nepříznivými klimatickými

podmínkami.

6. Pravidelně provádět kontrolu stavu přechodných dopravních značek, aby vlivem povětrnostních podmínek nedocházelo k jejich posunutí, pootočení apod.
7. Nutno zajistit havarijní službu pro případ závady na dopravním značení nebo zařízení a případnou včasnou reakci na změnu dopravních podmínek.
8. V případě nezbytného doplnění dopravního značení ze strany žadatele (havárie, povětrnostní vlivy, apod.) je žadatel povinen projednat tuto skutečnost s Policií ČR a silničním správním úřadem, který vydal toto stanovení.
9. Toto stanovení nenahrazuje povolení příslušného silničního správního úřadu ke zvláštnímu užívání nebo uzavírce pozemní komunikace a platí pouze v rozsahu údajů uvedených v příloze situace dopravního značení.

### Odůvodnění

Dne 04. 09. 2020 podal žadatel žádost o stanovení přechodné úpravy provozu na místní komunikaci z výše uvedeného důvodu.

Dle § 77 odst. 5 zákona o silničním provozu, jde-li o stanovení přechodné úpravy provozu na pozemních komunikacích, nedoručuje příslušný správní úřad návrh opatření obecné povahy a nevyzývá dotčené osoby k podávání připomínek nebo námitek; opatření obecné povahy nabývá účinnosti pátým dnem po vyvěšení.

### Poučení

Opatření obecné povahy nabývá účinnosti pátým dnem po dni vyvěšení veřejné vyhlášky. Proti opatření obecné povahy nelze podat opravný prostředek.

„otisk úředního razítka“

### Jitka Matejová

úředník odboru dopravy a komunálních služeb

### Rozdělovník

Značky Vysočina s.r.o., Bezděkov č. p. 12, Pavlov, 589 01 Třešť, DS: PO, i7hsww2  
MěÚ Třebíč, ODKS - pí. Vetchá, Karlovo nám. č. p. 104/55, Vnitřní Město, 674 01 Třebíč 1  
Datová schránka:

Krajské ředitelství policie kraje Vysočina, Vrchlického č. p. 2627/46, 586 01 Jihlava 1, DS: OVM, x9nhptc

Krajská správa a údržba silnic Vysočiny, příspěvková organizace, Kosovská č. p. 1122/16, 586 01 Jihlava 1, DS: PO\_R, 3qdn8g

Obec Lesná, Lesná č. p. 54, 675 26 Želetava, DS: OVM, wqca8wh

Toto opatření obecné povahy musí být vyvěšeno na úřední desce Městského úřadu Třebíč a Obecního úřadu Lesná po dobu 15 dnů.

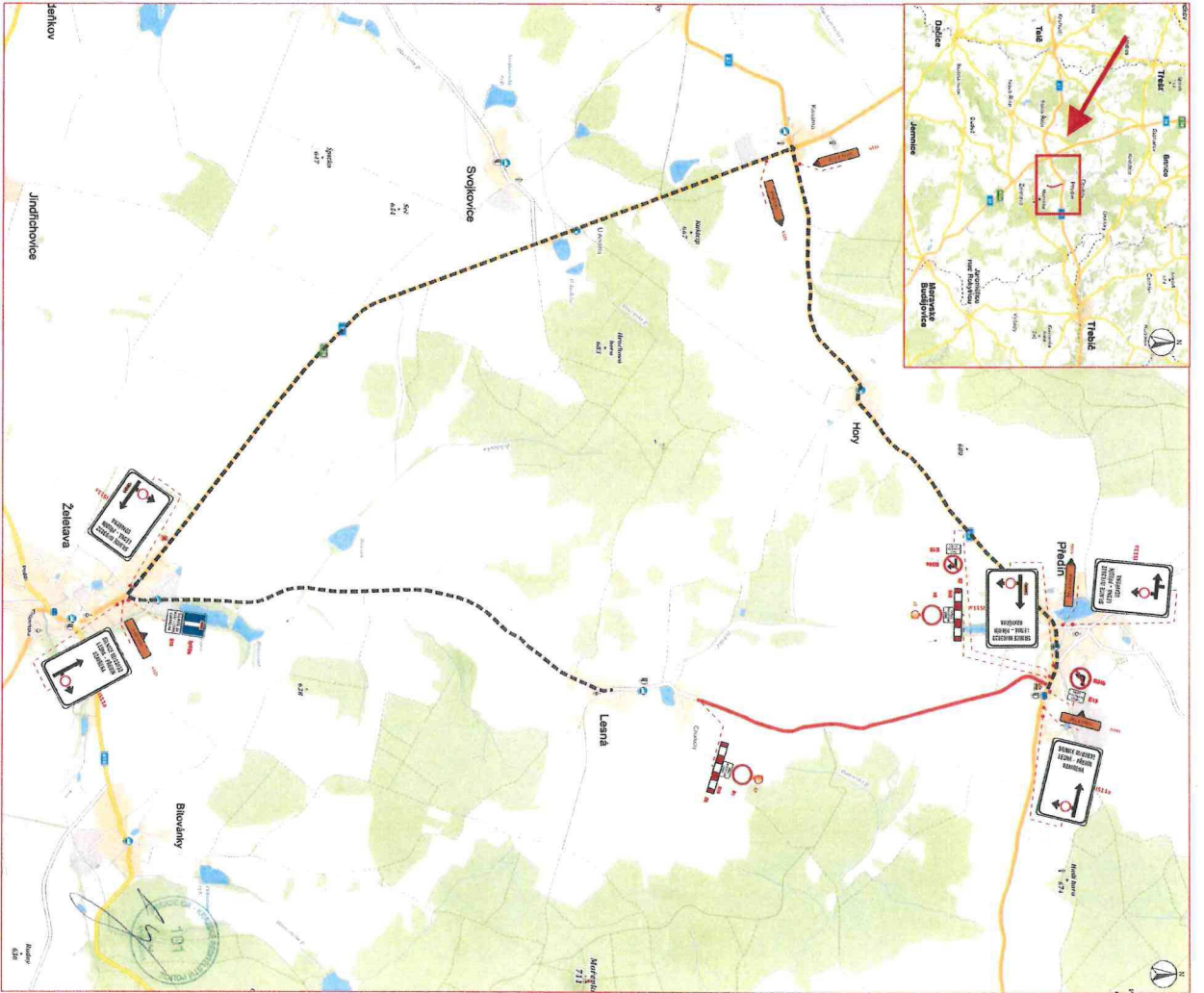
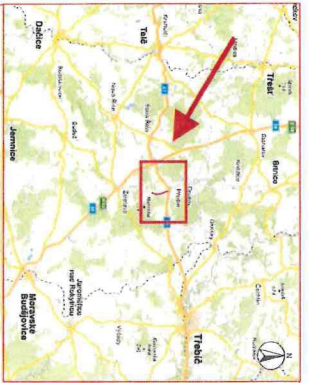
### Příloha:

situace dopravního značení

Vyvěšeno dne: .....Sejmuto dne:.....

Razítko, podpis:

Právní účinky doručení má výhradně doručení veřejnou vyhláškou prostřednictvím úřední desky Městského úřadu Třebíč.



**LEGENDA:**

- PŘECHODNÉ SVISLÉ DOPRAVNÍ ZNAČENÍ
- TRVALÉ SVISLÉ DOPRAVNÍ ZNAČENÍ
- uzavírka
- obížděná trasa

**POZNÁMKA:** Všechné dopravní znaky v souladu s předpisem, podrobně bude zrealizováno dle zákona. Doplnění znáček bude také dle 175b zákona o dopravním značkování. Práce budou prováděny v termínu komunikace.

<b>VYPRACOVAN:</b>	Kašpar Vojtek
<b>TERMIN:</b>	Dle MNG / od návrhů prvního modulu
<b>STAVBA:</b>	OKRES: Třebíč KÚ: Předín / Lesná a Zlatévo

**Rekonstrukce silnice III/03832 Lesná - Předín**  
DIO - situace uzavírky

<b>NÁZEV VÝKRESU:</b>	SITUACE PŘECHODNÉHO DOPRAVNÍHO ZNAČENÍ
<b>DATUM:</b>	09/2023
<b>FORMÁT:</b>	A3